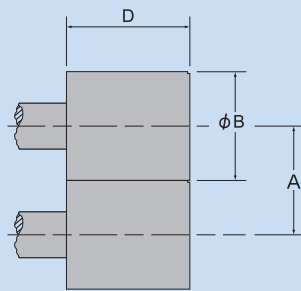
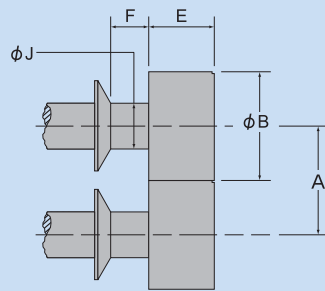


メインローラー(2)

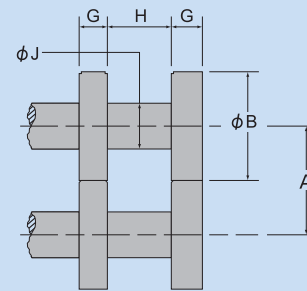
メインローラーの寸法図は下記の通りです。ゲージブロックへのメインローラーの取り付け位置、2本のローラー間のクリアランス寸法等についてはゲージメインブロックをご参照下さい。



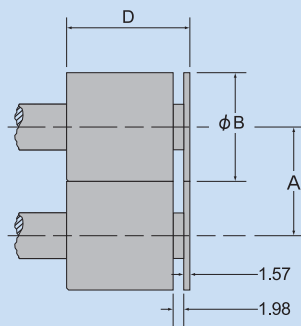
フルローラー
110-10FP(Model 10)
120-20FP(Model 20)
140-40FP(Model 40)



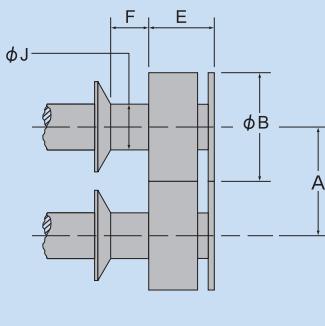
ハーフローラー
110-10HP(Model 10)
120-20HP(Model 20)
140-40HP(Model 40)



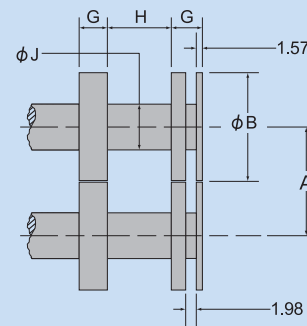
1/4ローラー
110-10QP(Model 10)
120-20QP(Model 20)
140-40QP(Model 40)



フルゼロローラー
110-10FZ(Model 10)

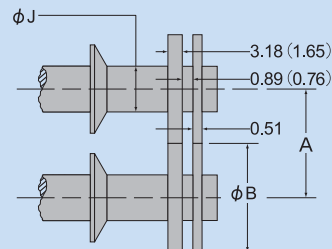
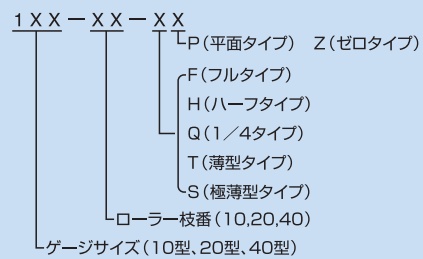


ハーフゼロローラー
110-10HZ(Model 10)



1/4ゼロローラー
110-10QZ(Model 10)

ローラーコーディング案内



薄型ゼロローラー
極薄型ゼロローラー
110-10ETZ(Model 10)
110-10SZ(Model 10)
()内は110-10SZ

ゲージモデル	A mm	φB mm	D mm	E mm	F mm	G mm	H mm	J mm
-10	22.22	22.22	25.40	14.09	8.12	6.47	12.44	9.52
-20	31.75	25.40	28.57	15.87	12.70	7.95	15.87	9.52
-40	44.45	31.75	38.10	19.05	14.04	9.52	19.05	11.09

(註)シャフトチェッカ用のメインローラーのD寸法は下記の通りです
#110-10HS:12mm #120-20HS:19mm #140-40HS:25.4mm
A及びB寸法は#110-10FPと同じです

注:メインローラーの交換は使用書に記載の交換手順に従って短時間で出来ますが、メインローラーを交換されますと当初の偏心測定ゲージ校正証明書による精度保証は無効となりますのでご注意下さい。